

# 「英傑大戦」プリンター印刷トラブルガイド【改訂版2】

## ■ 第2版(2024年2月8日)変更箇所内訳

「温度・湿度の影響による専用カードの曲がり」章を追加しました。

- ・P.11 『温度・湿度の影響対策』項を追加しました。
- ・P.12 『作業手順:カード補充』項を追加しました。
- ・P.13 『作業手順:カード保管』項を追加しました。

・P.2 『カードが詰まる①』項の対処に、P.10への誘導を追加しました。

・P.3 『カードが詰まる①』項の対処に、P.10への誘導を追加しました。

店舗スタッフ用プリンター印刷トラブルガイド



店舗スタッフ用  
「英傑大戦」  
プリンター印刷トラブルガイド 【改訂版2】

※本資料を店内に掲出したり、POPとして使用する行為を禁止致します。  
※本資料の記載内容を許可なく複製、外部に転載する行為を禁止致します。  
※本資料に記載の仕様・概要は予告なく変更される場合があります。

# プリンター印刷時のトラブルについて

# プリンター印刷時のトラブルについて

Unauthorized  
reproduction prohibited.  
無断転載禁止

## ●カードが詰まる①

## 店舗スタッフ用プリンター印刷トラブルガイド

### ■発生事象

- ・カードがプリンターに挿入されない。
- ・カード挿入口にカードが2枚詰まっている。

### ●想定原因

#### ・専用カードの曲がり（湾曲）

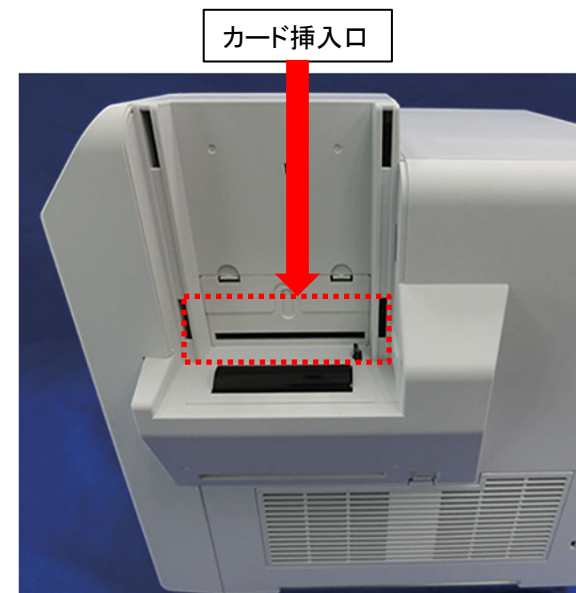
→専用カードは紙製のため、新品パックから開封して時間が経ちすぎると、温度・湿度の環境変化でカードが変形してしまう可能性があります。カードパックは、ビニールの梱包をしたまま保管してください。変形によるカード曲がりが大きくなりすぎると、プリンター装填時に詰まりやすくなる可能性があります。

#### ・専用カード同士がくっついてしまっている

→温度・湿度の環境によって、新品開封時でもカード同士がくっついてしまう可能性が稀にあります。

### ●対処

- ・詰まっているカードを取り除いてください。
- ・カードホッパーにカードを補充する際に曲がったり、くっついていないか確認してください。
- ・本誌P.10「温度・湿度の影響による専用カード曲がり」を確認してください。



カード挿入口にカードが詰まっている場合は、カードの曲がりによる可能性が高いです。



カードパックは、ビニールの梱包をしたまま保管してください。

# プリンター印刷時のトラブルについて

Unauthorized  
reproduction prohibited.  
無断転載禁止

## ●カードが詰まる②

### 店舗スタッフ用プリンター印刷トラブルガイド

### ■発生事象

カードがプリンター内部で詰まる。

### ●想定原因

#### ・専用カードの曲がり（湾曲）

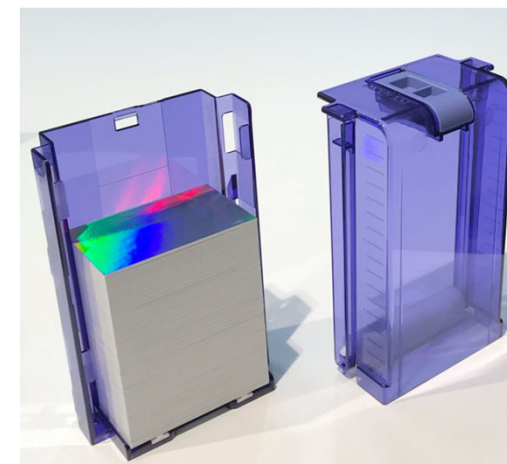
→専用カードが曲がった状態でも、カード挿入口から入ったカードが、プリンター内部の搬送路途中で詰まってしまう可能性があります。

#### ・プリンター内部のカード搬送路に異物がある可能性がある

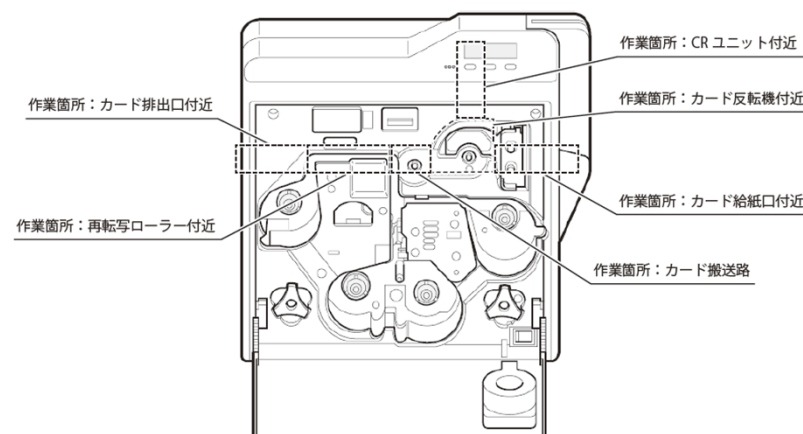
→カード搬送路に、異物があつてカードが詰まった可能性があります。

### ●対処

- ・詰まっているカードを取り除き、カード搬送路に異物が残っていないか確認してください。
- ・カードホッパー内に残っているカードが曲がっていないか確認して、曲がっていれば新品のカードパックと交換して様子を見てください。
- ・本誌P.10「温度・湿度の影響による専用カード曲がり」を確認してください。



カードホッパー内のカードが曲がっていた場合は、カード挿入口やプリンター内部で詰まる可能性があります。



カード詰まりの作業箇所

※プリンター内部のカード詰まりにおける具体的な対処方法詳細は、[英傑大戦の取扱説明書\(メンテナンス\)P.252～](#)を参照してください。

# プリンター印刷時のトラブルについて

Unauthorized  
reproduction prohibited.  
無断転載禁止

## ●カードがめくれる

店舗スタッフ用プリンター印刷トラブルガイド

### ■発生事象

カードの角がめくれている。

### ●想定原因

#### ・専用カードの曲がり（湾曲）

→専用カードが曲がった状態でも、カード挿入口からカードが強引に入ってしまい、それによって、搬送路途中でカードの角が擦れてめくれてしまう。

### ●対処

カードホッパー内に残っているカードが曲がっていないか確認して、曲がっていれば新品のカードパックと交換して様子を見てください。





# プリンター印刷時のトラブルについて

Unauthorized reproduction prohibited.  
無断転載禁止

## ●リボンが貼りつく、剥げる

## 店舗スタッフ用プリンター印刷トラブルガイド

### ■発生事象

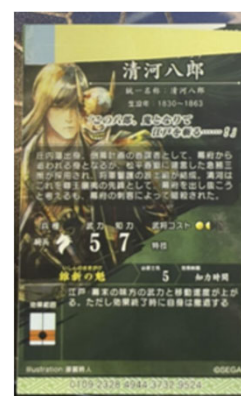
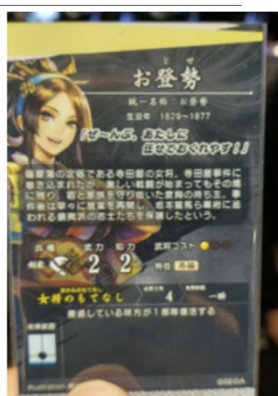
印刷されたカードにインクリボンが貼りついていたり、印刷部分のリボンが剥がれている状態。

### ●想定原因

- ・FOOTISTA再用品の製造日が古い一部のインクリボン・再転写フィルムに、経年による品質低下が稀に発生している可能性があります。
- ・カード搬送路に異物（ちぎれたリボン片やカード詰まり発生時の残骸など）があった場合に発生する可能性があります。

### ●対処

- ・1、2枚の発生であれば、そのまま様子見をしてください。  
カードにインクリボンが貼りついたものは、お客さまにはAMユーザーサポートで交換対応が出来ることをお伝えください。
- ・連続で発生する場合は、カード搬送路に、異物が無いか確認してください。  
併せてインクリボン・再転写フィルムの装着が正しく行えているかも確認してください。



# プリンター印刷時のトラブルについて

Unauthorized  
reproduction prohibited.  
無断転載禁止

## ●印刷がずれる

店舗スタッフ用プリンター印刷トラブルガイド

### ■発生事象

カードの画像が色ごと（黄・赤・青）にずれて印刷されている。

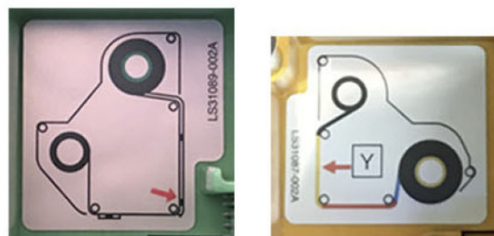
### ●想定原因

・インクリボンや再転写フィルムが正しくセットされていない

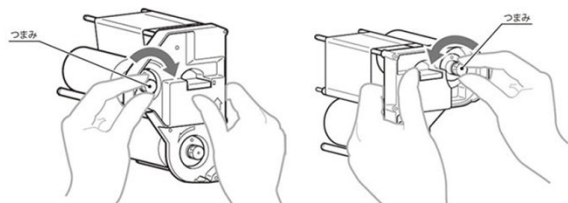
→インクリボンや再転写フィルムのセット時にフィルムがたるんだり、緩んでセットされている可能性があります。

### ●対処

インクリボン・再転写フィルムの装着が正しく行えているか確認してください。



巻き方確認！



リボン、フィルムの巻きだるみは  
“つまみ”を回して取ります。

カチッ！と音が鳴るまで挿入！





# プリンター印刷時のトラブルについて

Unauthorized  
reproduction prohibited.  
無断転載禁止

## ●印刷が青っぽい

### 店舗スタッフ用プリンター印刷トラブルガイド

#### ■発生事象

- ・印刷されたカードの画像が青っぽい。
- ・テスト印刷をした場合も青っぽく印刷され、2色の色で分断印刷されてしまう。

#### ●想定原因

・インクリボンセンサーに汚れが付着して正しくインクリボンを検知できていません  
→汚れの程度によって、一時的に正常な印刷結果に戻ったりしますが、そのうちずっと青っぽい印刷結果だけになります。  
またセンサーが正常に動作しないことで、リボン検知ができず誤動作によってリボン貼りつきを併発する恐れもあります。

#### ●対処

- ・次のページの清掃方法を行ってください。



テスト印刷をすると、青や水色、紫、片面に2色分断などが起こります。併せてリボン貼りつきも併発しやすくなります。

# プリンター印刷時のトラブルについて

Unauthorized  
reproduction prohibited.  
無断転載禁止

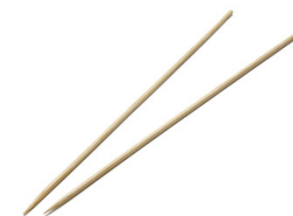
## ● 印刷が青っぽい

店舗スタッフ用プリンター印刷トラブルガイド

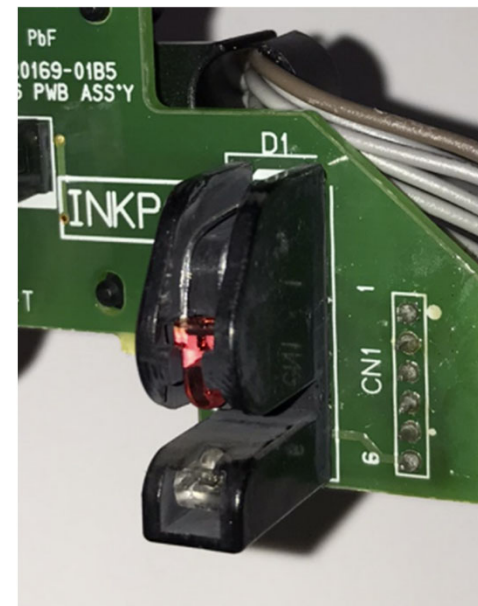
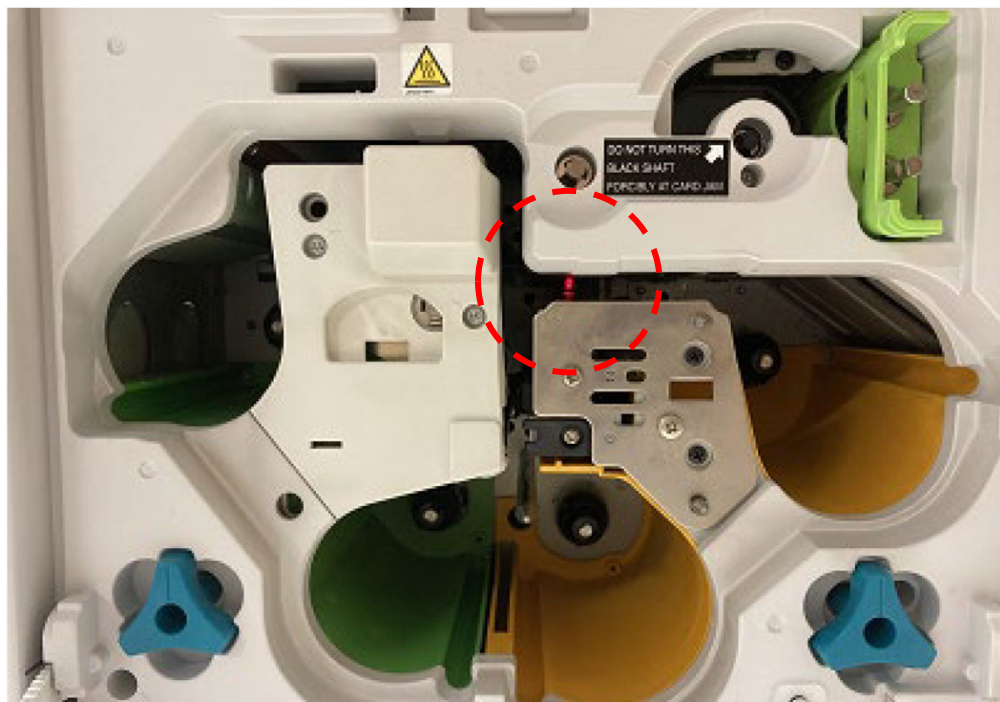
### ■ インクリボンセンサーの清掃方法

#### 【準備物】

- ・ 通常サイズの綿棒（柄の長さが15cm以上あると理想）
- ・ 綿棒の柄の太さと同等の延長できる串や棒など（全長15cmになるのが理想）
- ・ 無水エタノール（無い場合は乾拭き）



インクリボンセンサーは、リボンカセットを外して以下の赤丸の中央奥に（赤いLED部の位置）にあります。



＜インクリボンセンサー＞  
上の赤いLED照射部と下の透明の受光部に分かれ“コ”の字の構造になっています。

# プリンター印刷時のトラブルについて

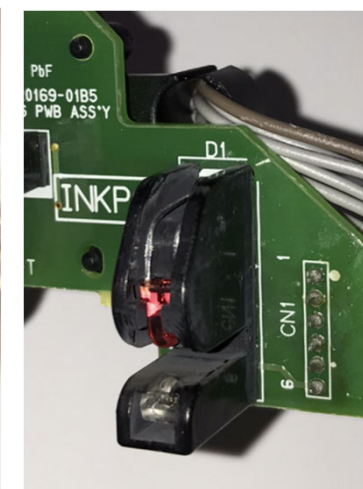
Unauthorized  
reproduction prohibited.  
無断転載禁止

## ● 印刷が青っぽい

### 店舗スタッフ用プリンター印刷トラブルガイド

#### ■ インクリボンセンサーの清掃方法

清掃の際は、サテライトの電源を切ります。内部は暗いのでスマホのライトなど照明で位置を確認してください。綿棒の先に無水エタノールを染み込ませて、プリンター正面からLED照射部とその下部の受光部の間（“コ”の字の間）に綿棒の先を突っ込んで清掃します。



＜インクリボンセンサー＞



上の赤いLED照射部と下の透明の受光部の間に綿棒の先を突っ込んで清掃すると、綿棒に汚れが付着して清掃できたことが目視できます。

綿棒の先を突っ込む際は、力の入れすぎや、センサー以外に接触しないように注意してください。

## 温度・湿度の影響による専用カード曲がり



# 温度・湿度の影響による専用カード曲がり

Unauthorized  
reproduction prohibited.  
無断転載禁止

## ● 温度・湿度の影響対策

## 店舗スタッフ用プリンター印刷トラブルガイド

専用カードにおいて、特に乾燥する冬場は、エアコンなどによる湿度の増減が必ず発生するため**カードホッパー内の専用カードが曲がる可能性が上がってしまう**傾向がございます。

(カードホッパー内に残っている専用カードが、既定の使用環境・保存環境から外れてしまう)

その影響を低減させるため、専用カード補充時にカードパック1箱(250枚)を一気に補充せず、分割する方法を説明します。

### 【準備物】

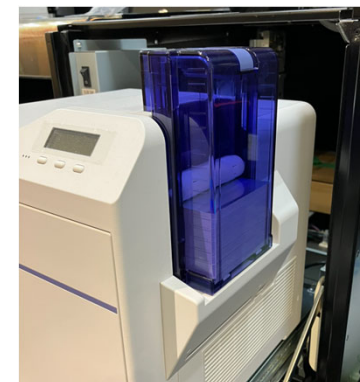
- ・ジッパー付きビニール袋 (チャック付きポリ袋)
- ・スミス手袋



縦18cm



横21cm



カードホッパー内の専用カードが長時間残置されるほど悪影響が出る可能性が上がる

→今回はサイズ横21cm×縦18cm(チャック口下までのサイズ)のジップロックを使用。このサイズ感では、カードパック1箱が丁度収まります。

具体的には、1度の補充時に**カードパック1箱の半分だけ補充(約125枚)**して、**残りはジッパー付きビニール袋に入れて保管**します。



# 温度・湿度の影響による専用カード曲がり

Unauthorized  
reproduction prohibited.  
無断転載禁止

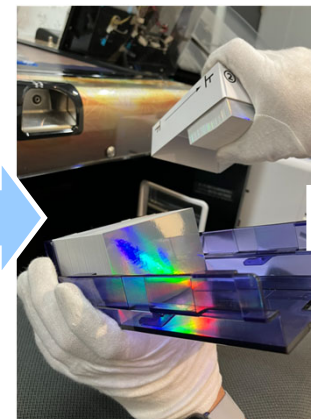
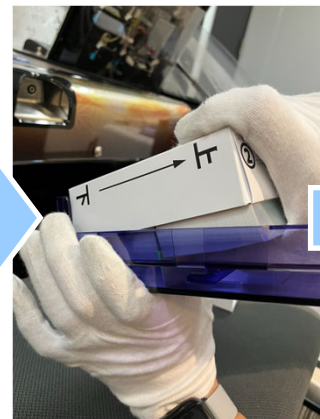
## ●作業手順：カード補充

## 店舗スタッフ用プリンター印刷トラブルガイド

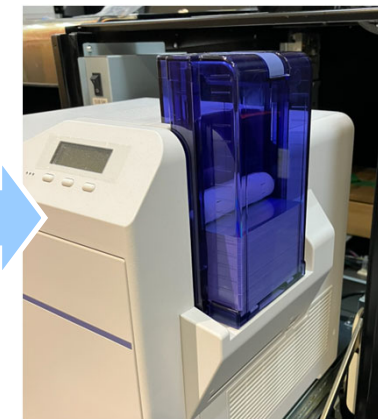
- ・専用カードの補充時に、1パック250枚の約半分の枚数を補充します。
- ・専用カードは、カードホッパーに投入した際に**上側がホログラム面**になります。



大体カード半分の位置を親指で固定します



カードホッパーの上側がホログラム面になります




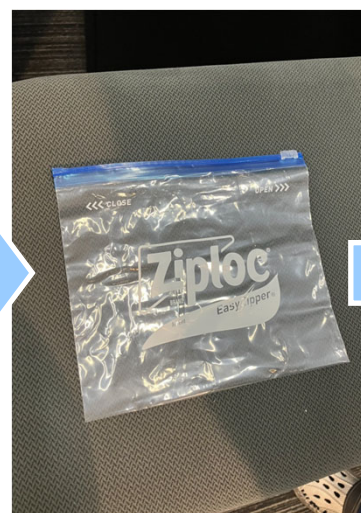
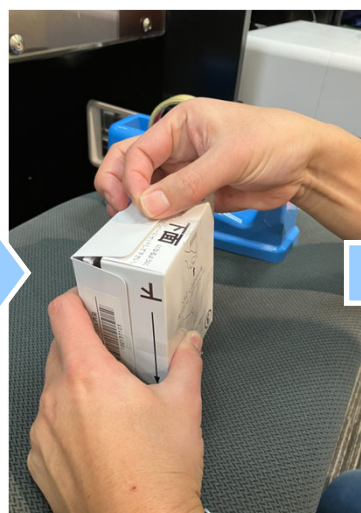
# 温度・湿度の影響による専用カード曲がり

Unauthorized  
reproduction prohibited.  
無断転載禁止

## ●作業手順：カード保管

## 店舗スタッフ用プリンター印刷トラブルガイド

- ・残りの専用カードは、埃が付着しないように**すぐに蓋を閉じます**。
- ・保管時は、**専用カードが倒れないように必ず箱を立てて保管**します。  
**横にすると専用カードが倒れて湾曲してしまいます**。  
右の写真の場合、の方を下にして立てます。
- ・蓋をセロテープなどで固定して、ジッパー付きビニール袋に入れて**必ず箱を立てて保管**します。



この状態で立てて保管します

Unauthorized  
reproduction prohibited.

無断転載禁止

## 店舗スタッフ用プリンター印刷トラブルガイド



### 「英傑大戦」 店舗スタッフ用 プリンター印刷トラブルガイド

第2版 2024年2月8日

株式会社セガ

※本資料を店内に掲出したり、POPとして使用する行為を禁止致します。  
※本資料の記載内容を許可なく複製、外部に転載する行為を禁止致します。  
※本資料に記載の仕様・概要は予告なく変更される場合があります。